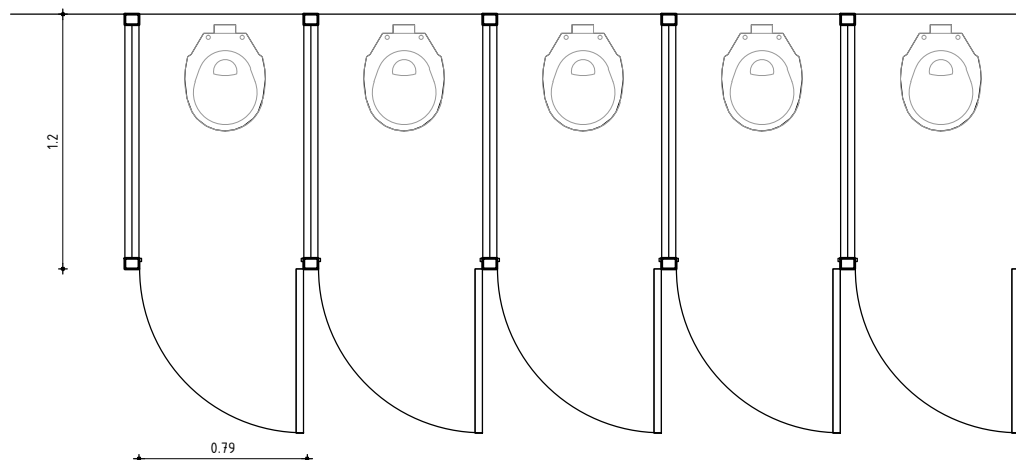
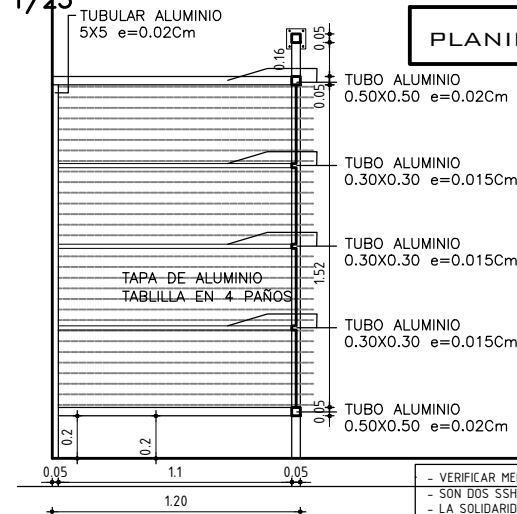


MAMPARA Y PUERTA BATIENTE DE BOX HIGIENICO

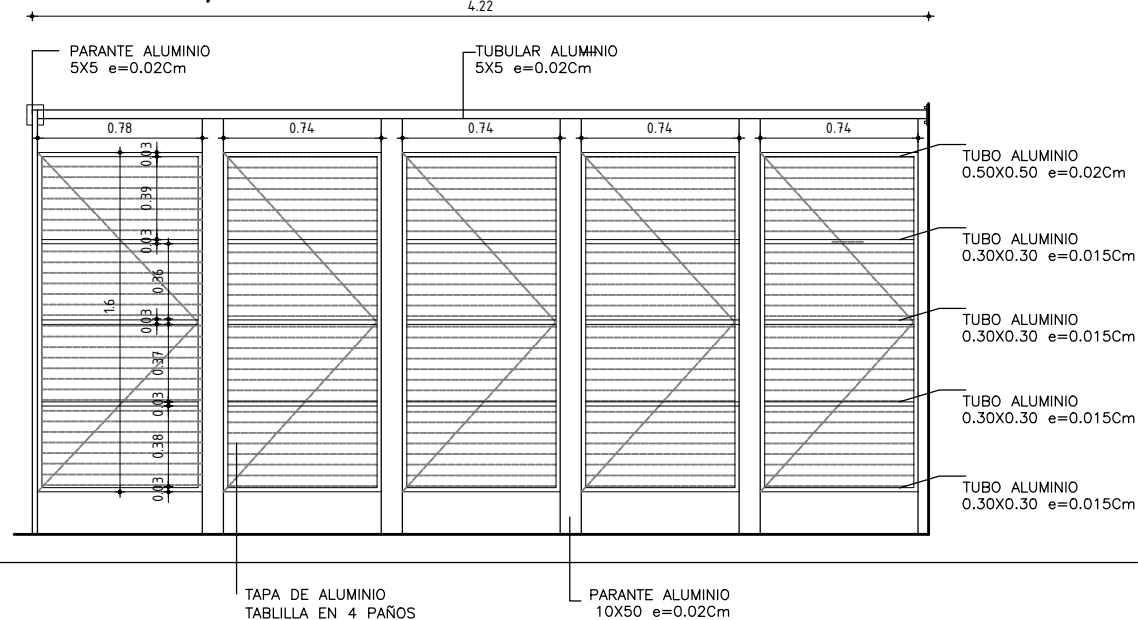
PLANTA ESC 1/25



CORTE ESC 1/25



FACHADA ESC 1/25



TIPO

AL 22

UBICACION

BAÑO ESTUDIANTES

MOVIMIENTO

BOX BAÑOS

CANTIDAD: 2

IZQ.	-	DER.	-
------	---	------	---

ESCALA 1/25

PLANILLA DE ALUMINIO LAMINA 69

<ul style="list-style-type: none"> - VERIFICAR MEDIDAS EN OBRA - SON DOS SSHH, CADA UNO TIENE 5 PUERTAS, 4 DIVISORES Y ESTRUCTURA S/PLANILLA - LA SOLIDARIDAD ENTRE PERFILES SE CONFORMA CON SOLDADURA PARA ALUMINIO.
--

MARCO	MATERIAL ALUMINIO ANODIZADO NATURAL CLASE A13—UNIT 1076	
	PERFIL	HORIZONTAL s/DETALLE
		VERTICAL s/DETALLE
		DIVISOR
	CONTRAVIDRIO	
	ANCLAJE GRAPAS A MAMPOSTERIA	
COLOCACION		

HOJA	MATERIAL	ESTR. BASTIDOR
		TABLERO TABLILLA PANEL OPACO ANODIZADO NATURAL TIPO PN 0318 DE ALUR

HERRAJES	MOVIMIENTO	CANTIDAD	5	TIPO Y MATERIAL	BISAGRA RECTA 3 ALAS 105MM
	MANIOBRA		5		MANIJAS FIJAS RECTAS EXTERIORES
	CIERRE		5		PASADORES TIPO MAUSSER INTERIORES



ADMINISTRACIÓN NACIONAL
DE EDUCACIÓN PÚBLICA

ÁREA DE PROYECTOS
DIRECCIÓN SECTORIAL DE
INFRAESTRUCTURA
CONSEJO DIRECTIVO CENTRAL

OBRA

UTU GUICHON

ANEXO

HOJA

DEPARTAMENTO

PAYSANDÚ

FECHA 2021